

typ 1 – „německý typ budky“

umístění:

Umisťuje se na budovách nebo uvnitř budov (např. za otvory na vnějších zdech). Pokud umístění nechrání před kunami dostatečně samo o sobě (např. hladká stěna, žádné trámy v bezprostředním okolí), pak je vhodné na budku připevnit ještě plechový límec o šířce cca 30 cm a délce 70-80 cm (viz spodní foto).

specifika:

V zadní části budky (cca 30 cm od vyjímatelných dvířek budky) je vhodné k podlaze připevnit lištu oddělující malou část budky, která může sloužit jako hnízdní kotlinka. Pod vletový otvor je vhodné připevnit ještě malý kus dřeva, který sýčkům usnadní přistávání do vchodu.

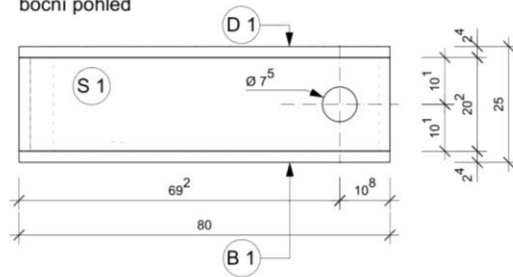
© Berit Künzelmann



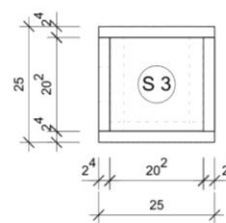
Martin Šálek



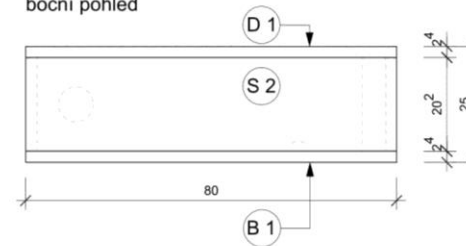
boční pohled



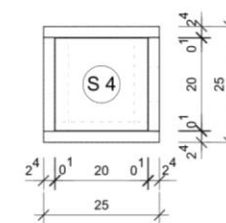
boční pohled



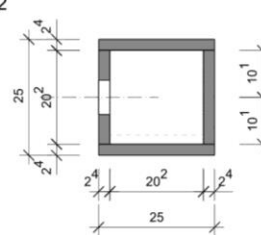
boční pohled



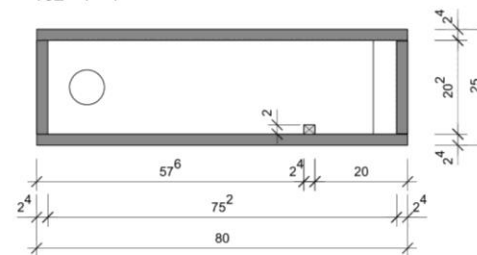
boční pohled



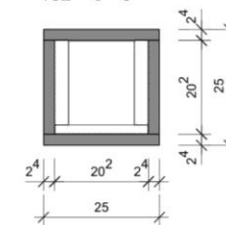
řez 2-2



řez 1-1



řez 3-3



n á ř e z o v ý p l á n M 1 : 1 0

fixní šířka desky, neopracovaný smrk, 24 mm

