

typ 3 – "holandský typ budky"

umístění:

Nejlépe na vnější stěně budovy. Je však možno ji umístit i uvnitř budov (např. ve staré stodole). Pokud umístění nechrání před kunami dostatečně samo o sobě (např. hladká stěna, žádné trámy v bezprostředním okolí), pak je vhodné k budce připevnit plechový límec o šířce cca 30 cm a délce 70-80 cm, jehož konstrukce je prakticky stejná jako u německého typu budky (viz foto níže)

specifika:

Balkónek, který je v tomto případě součástí budky, umožňuje rodičům pohodlněji přistávat na budku, mladí ptáci zase mohou přijímat snadněji od rodičů potravu a oddálit předčasné opuštění budky při pokusech o let apod. V zadní části budky (cca 30 cm od vyjímatelných dvířek budky) je vhodné k podlaze připevnit lištu oddělující malou část budky, která sýčkům může sloužit jako hnízdní kotlinka.

© Berit Künzelmann



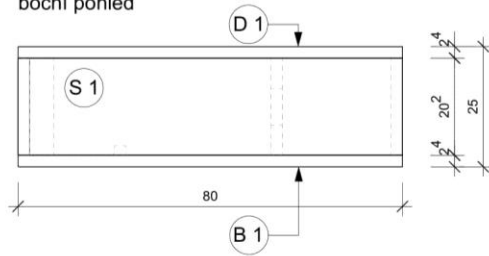
© Martin Šálek



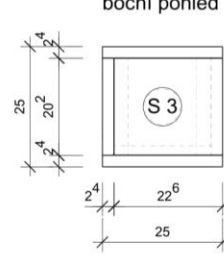
© Miroslav Bažant



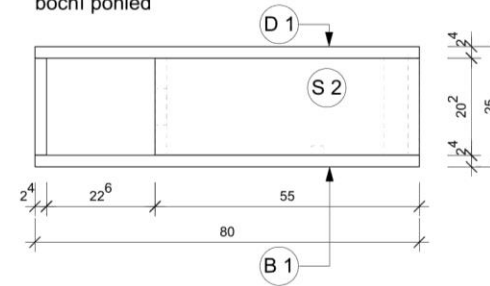
boční pohled



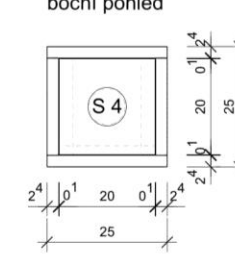
boční pohled



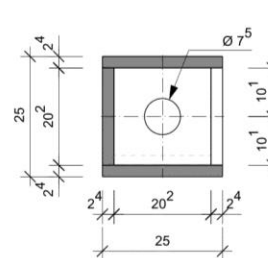
boční pohled



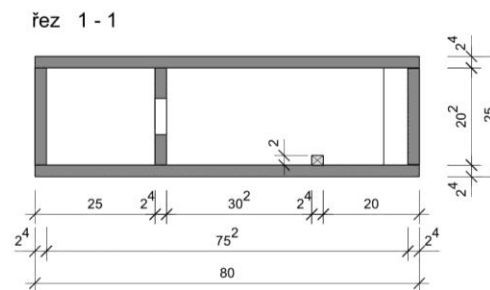
boční pohled



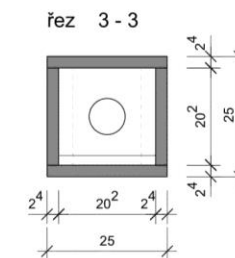
řez 2-2



řez 1-1



řez 3-3



n ářezový plán

M 1: 10

fixní šířka desky, neopracovaný smrk, 24 mm

